

ANGLET, GALERIE GEORGES-POMPIDOU, VILLA BEATRIX ENEA

# L'ART QUI DÉVORE

▷ **Lydie Arickx**, *Le Grand Être (fragments)*, 2024.  
Charbon végétal, 5,30 x 4 m.  
Œuvre produite par la Ville d'Anglet. Photo : Lydie Arickx.



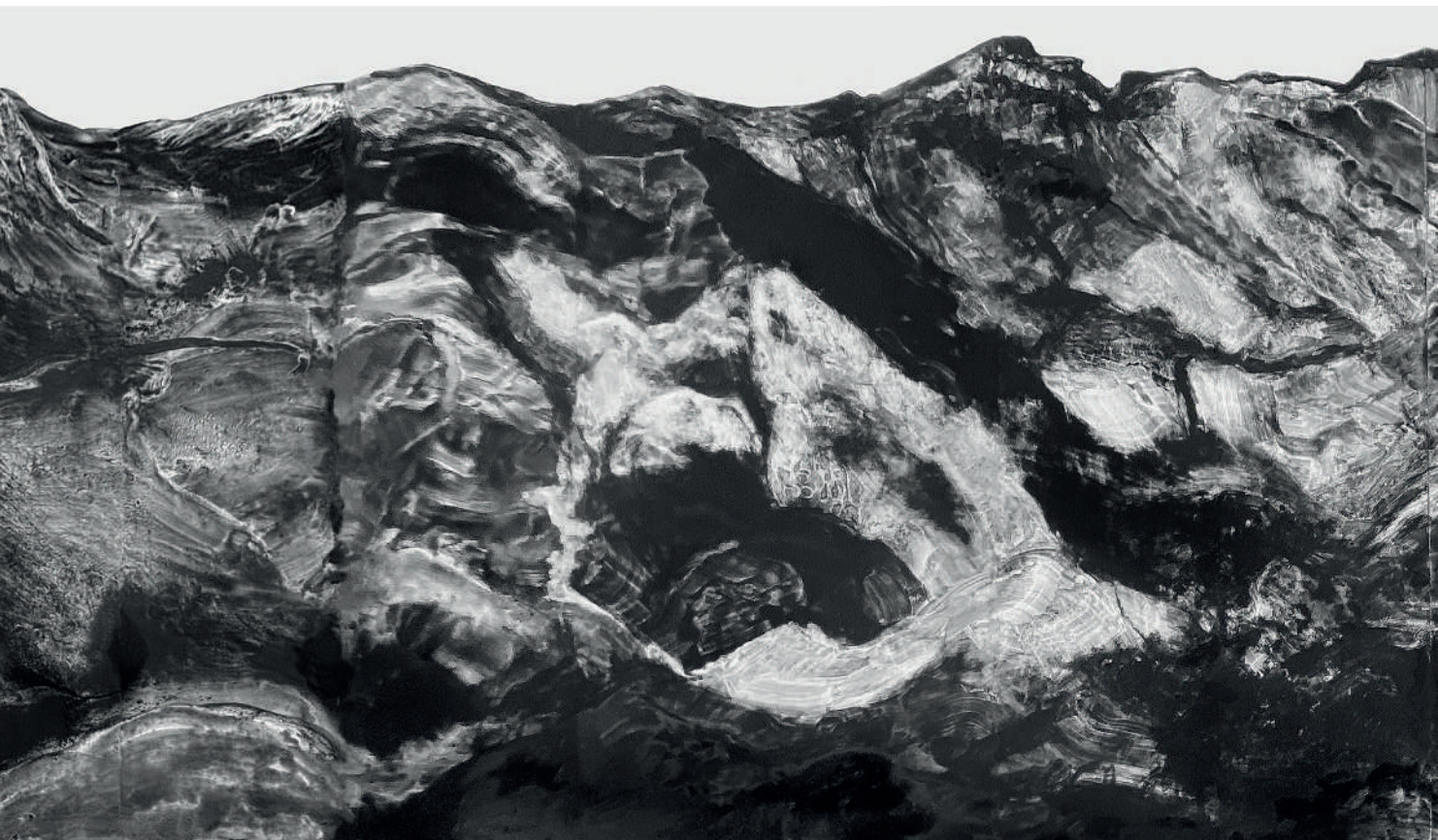
HABITANTE DES LANDES ET ARTISTE D'ENVERGURE INTERNATIONALE, LYDIE ARICKX DÉPLOIE SON UNIVERS EXPRESSIONNISTE SUR LES DEUX SITES DU CENTRE D'ART D'ANGLET, ENTRE INFINIMENT PETIT ET INFINIMENT GRAND.

« Cette exposition s'inscrit dans la lignée des invitations faites à des artistes qui ont à la fois un ancrage régional et qui occupent la scène internationale, c'est le cas de Lydie Arickx. Pour autant, connaît-on vraiment son œuvre ? Que sait-on de l'évolution de sa pratique ? Le moment était venu de mettre en lumière le travail de cette artiste hors-norme, toujours en quête d'expérimentation », argumente Lydia Scappini, directrice du centre d'art. Depuis la fin des années 1970, Lydie Arickx (née en 1954) développe une œuvre expressionniste, peuplée d'êtres en mutation, squelettes, crucifix, fœtus. Sombre et organique, elle n'est pas sans évoquer une filiation avec Le Greco, Goya ou Francis Bacon aux côtés duquel

elle expose d'ailleurs à New York en 1988. En 1991, elle s'installe à Angresse, dans les Landes. Plus d'espace, plus de proximité avec la nature : le geste se libère et sa pratique évolue vers les très grands formats, la sculpture monumentale, la performance. Elle expérimente la matière – pigments, résines, céramique, plume, bronze, verre... – et la nature, furieuse, sauvage, entre dans son vocabulaire.

## DU SENTIMENT D'EFFROI À L'ÉLAN DE VIE

« Depuis l'ouverture de la nouvelle galerie Pompidou en 2023, cette exposition est la première à s'articuler sur les deux sites du centre d'art, ce qui permet d'aborder des facettes différentes de son travail »,



précise la directrice. À la Villa Beatrix Enea, à peine une vingtaine d'œuvres, puisée parmi les milliers de pièces produites par cette artiste hyper-prolifique, occupe les espaces. La scénographie, épurée, joue sur les variations d'échelle, entre créations monumentales en suspension, œuvres posées au sol et pièces minuscules réunies à la manière d'un cabinet de curiosités. Deux œuvres, *L'Ogresse mer* et *La Grosse Mer*, ont été réalisées pour l'occasion : les éléments, animés d'une vitalité dévorante, y expriment leur puissance outrancière. Un sentiment de sublime teinté d'effroi qui atteint des sommets avec *Le Grand Être*, une installation immersive, commande de la Ville d'Anglet : 50 panneaux de 4 mètres de haut, soit plus de 200 m<sup>2</sup> de dessins au charbon représentant une

chaîne de montagnes sont déployés dans l'ensemble de la galerie Pompidou. L'installation est accompagnée d'un film réalisé par son mari, Alex Bianchi, où l'on découvre l'artiste à l'œuvre dans son atelier landais, une performance en soi. ■

Maëva Robert

**Lydie Arickx, Le Grand Être**

**14 décembre – 15 mars**

Galerie Pompidou et Villa Beatrix Enea,  
2, rue Albert-le-Barillier, 64600 Anglet.  
05 59 58 35 60.

Mardi au vendredi, 10 h – 12 h et 14 h – 18 h ;  
samedi, 10 h – 13 h et 14 h – 18 h.